

Tempêtes spatiales!

Cahier de mission

Nom: _____



Planètes gazeuses... et venteuses!

Dans notre système solaire, il y a quatre planètes gazeuses. Elles n'ont pas un sol dur comme celui de la Terre. Leur surface est plutôt faite de gaz.



Il y a aussi un peu de gaz autour de la Terre. C'est l'atmosphère. Quand l'air y bouge, il y a du vent!

Sur les planètes gazeuses, il y a beaucoup de gaz qui peut bouger... Alors il y a beaucoup de vent!



La mission

Voici vos objectifs pour aujourd'hui. Vous irez sur des planètes gazeuses pour mesurer la direction du vent. Pour accomplir cette tâche, il faudra construire un appareil de mesure technologique.

Bonne mission!



Le défi technologique



Construire un appareil qui permet d'identifier la direction du vent

Les détails

- L'appareil doit être construit avec le matériel fourni.
- Il doit être portable et se tenir à une main.
- Il faut avoir testé l'appareil.
- La conception doit être terminée durant l'avant-midi.



Idées initiales



Observe des appareils qui indiquent la direction du vent. Note deux observations.

Quelles caractéristiques seraient les plus importantes pour ton appareil?

souple

rigide

lourd

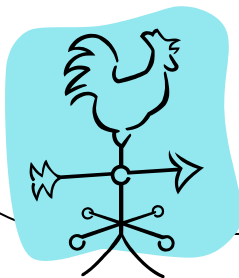
léger

petite aire

grande aire

fixe

tourne facilement

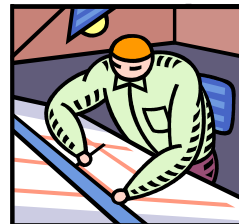


Planification



Fais un plan de l'appareil que tu prévois construire.

Réalisation



Commence la construction de ton appareil. Quand tu es prêt, va le tester devant les ventilateurs.

Test

Décris ce que fait ton appareil quand le vent souffle sur lui.

Suite à ton test, quels changements feras-tu à ton appareil?

Quand ton appareil est prêt, remplis le rapport de construction.

Rapport



Les matériaux utilisés pour l'appareil sont:

_____	_____
_____	_____
_____	_____
_____	_____

Les caractéristiques qui décrivent bien mon appareil sont:

rigide

grande aire

léger

lourd

fixe

souple

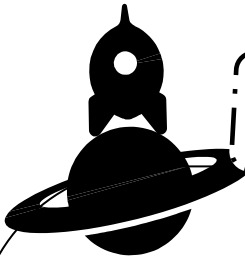
tourne facilement

petite aire

Rapport



Fais un schéma de ton appareil.



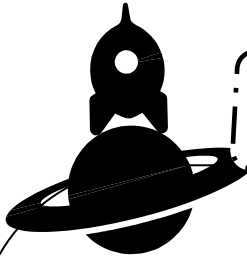
La mission spatiale

Quelle planète as-tu visitée?

Sur cette planète, dans quelle direction soufflait le vent?

Es-tu satisfait de ton appareil?

Indique une amélioration que tu pourrais apporter à ton appareil.



La mission spatiale

Alors, est-ce mission accomplie?

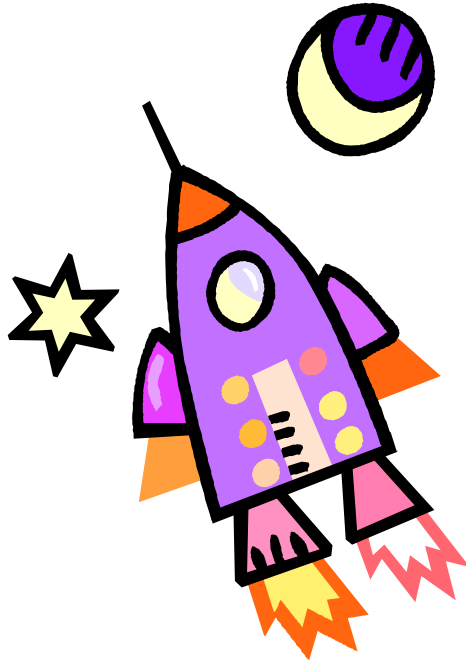
(Relis l'énoncé de mission à la page 3.)

oui



non





Mission d'un jour
Primaire 2^e cycle
2011-2019