

# retour

rôle

non



e mission, quel rôle  
pourquoi?

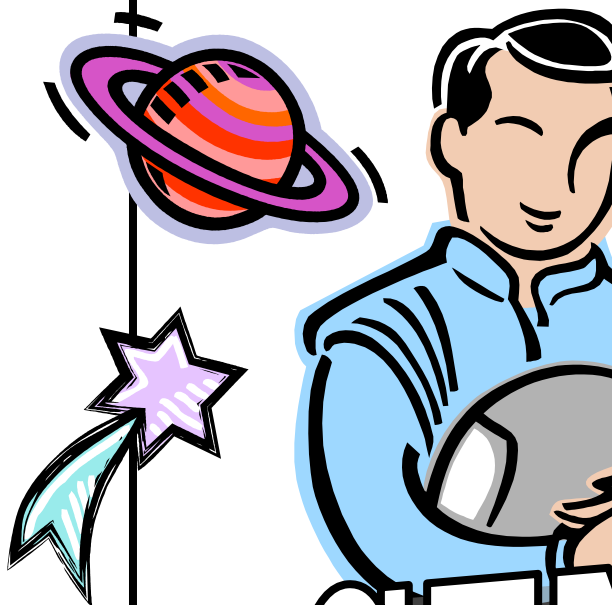
---

---

---

Centre  
de services scolaire  
Marguerite-Bourgeoys

Québec



# CEN

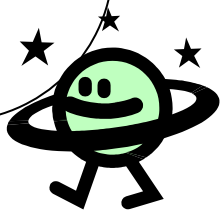
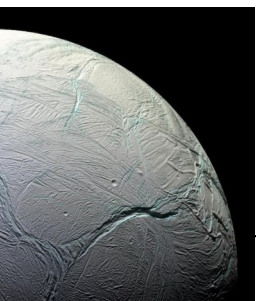
## Cahier d

re vers  
ace !

d Saint-Jacques? C'est  
ui vient de la région de

lasse de préparer une  
**otre destination est**  
**Saturne. Votre mission**  
**a de la vie sur cette**  
expériences pour le

mission!



# Le re

**Mon exp**

Es-tu satisfait du dérou  
ton expérience?

**oui**



Pourquoi?

---

---

# iences

## Conclusion

se à ta question de

---

---

---

---

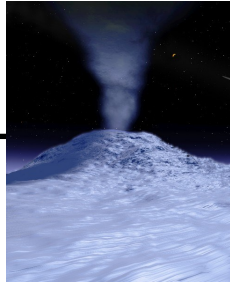
---

---

se correspond

**oui**

**non**



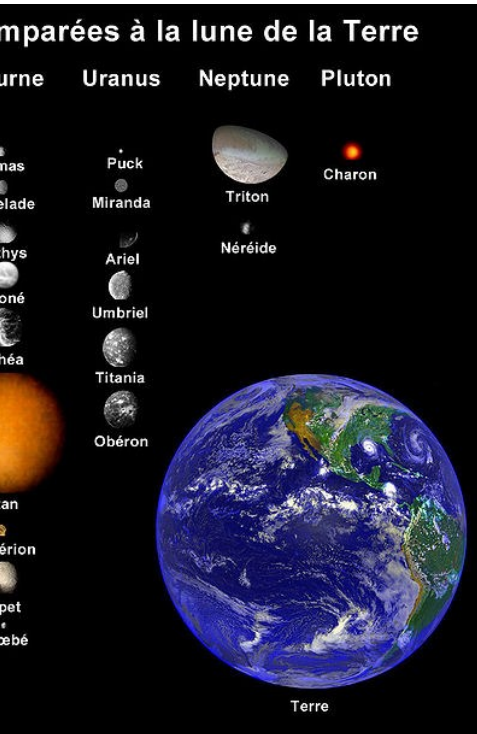
Le ciel vu d'Encelade  
[https://fr.wikipedia.org/wiki/Encelade\\_\(lune\)#/](https://fr.wikipedia.org/wiki/Encelade_(lune)#/)

### Description :

- La lune est en orbite au
- Elle a été photographiée par la sonde Huygens.
- On soupçonne qu'elle a une mer sous sa surface gelée.
- Elle possède des geysers.
- Elle posséderait un atmosphère qui contient de l'eau.

### Votre mission :

- Vous posez sur la lune Encelade.
- Répondre à la question : existe-t-elle sur Encelade ?
- Vous devrez prélever de l'échantillon.
- Analyser le contenu des échantillons s'il y a des fossiles.
- Identifier les fossiles s'il y a des fossiles.



DIMENSION DE PLUSIEURS  
 LE SYSTÈME SOLAIRE.

///media/File:Moons\_of\_solar\_system\_(french).jpg

# Expéri



La c

Avez-vous trouvé de  
 traces?

**oui**

Pourquoi?

---



---



---

Avez-vous trouvé de

**oui**

Pourquoi?

---



---



---

# ence 2

ats



observations des  
ons?

oui	non

s, quels seraient

# Prépa

La desti

Quelle est la des

---

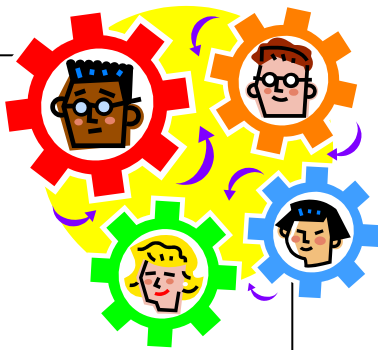
Comment s'app

---

# ration

che

âches?



---

---

---

---

---

---

---

# Expérience

Présence de vie dans  
récolté par les spés

Qu'est-ce que les sp  
missions ont observé

---

---

---

Dessine ce qu'ils ont

# ences

question de  
alistes de mission  
es traces et recueillir  
sol. Ils devront faire  
ur découvrir si ces  
ment de la vie.

couvrir soit des signes  
des fossiles ou traces:  
s sont des restes de  
nsformés en roches .  
s sont des marques  
r des êtres vivants.

# Expéri

**Notre question de**

---

---



**Mon hypoth**

---

---

Parce que...

---